

Visita gubernamental del Consejo de Ministros encabezada por su presidente Miguel Díaz-Canel Bermúdez a la provincia Granma. Participa también la Ministra de Educación

Inicia visita gubernamental del Consejo de Ministros a Granma encabezada por el presidente Miguel Díaz-Canel Bermúdez en la Empresa de Genética y Cría “Manuel Fajardo” del municipio Jiguaní que tienen como finalidad producir y comercializar animales de alto valor genético.

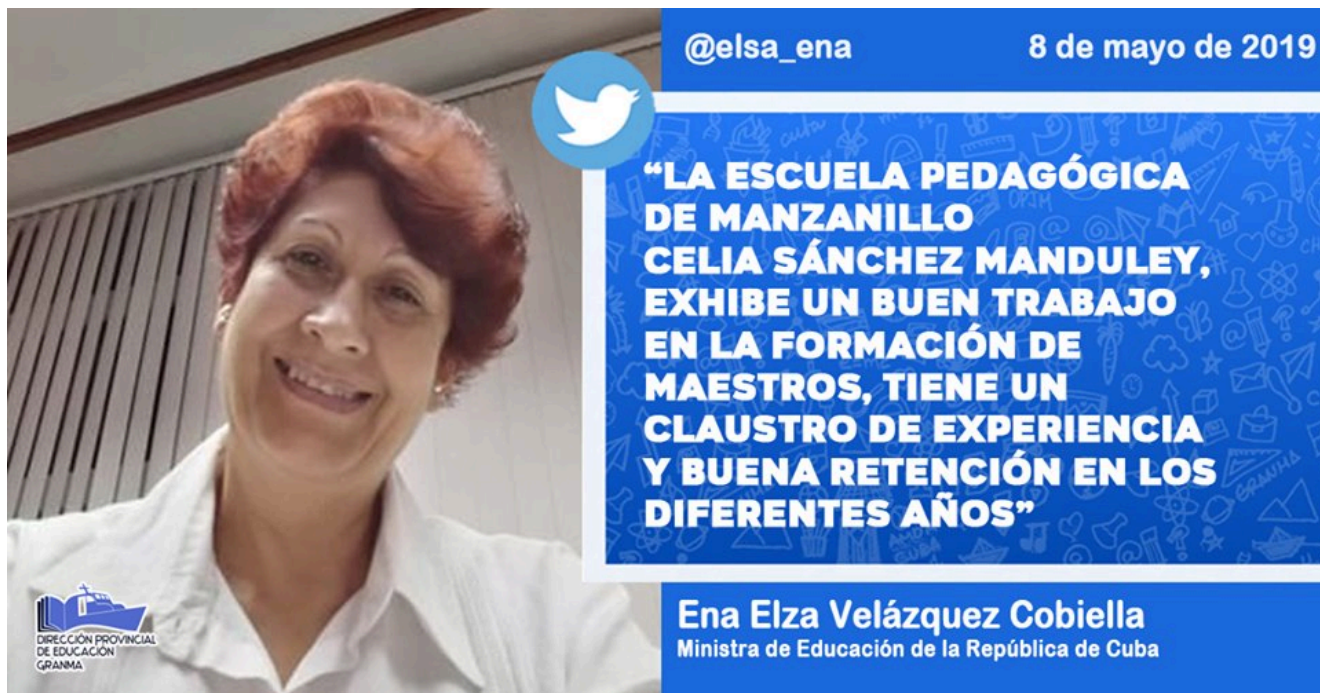


Como parte de la visita también se recorren varias instituciones educativas.

Ulises Rosales del Toro, Vicepresidente del Consejo de Ministros y Betsy Díaz Velázquez, Ministra de Comercio Interior, intercambiaron con estudiantes y profesores del Instituto Politécnico “Conrado Milanés Lemes” donde se estudian 9 especialidades vinculadas al comercio y la industria alimentaria con una matrícula de 561 alumnos.



Por su parte, la Ministra de Educación, Ena Elsa Velázquez Cobiella, visitó en la mañana la Escuela Pedagógica “Celia Sánchez Manduley” reconociendo el trabajo en la formación de maestros, a su claustro y la buena retención obtenida durante varios años.



También visitó la Universidad Blas Roca Calderío, donde dialogó con estudiantes de las carreras de Logopedia e Inglés.



Información tomada de:
<https://www.presidencia.gob.cu/es/noticias/visita-gubernamental-a-la-provincia-granma/>

@dpegranma